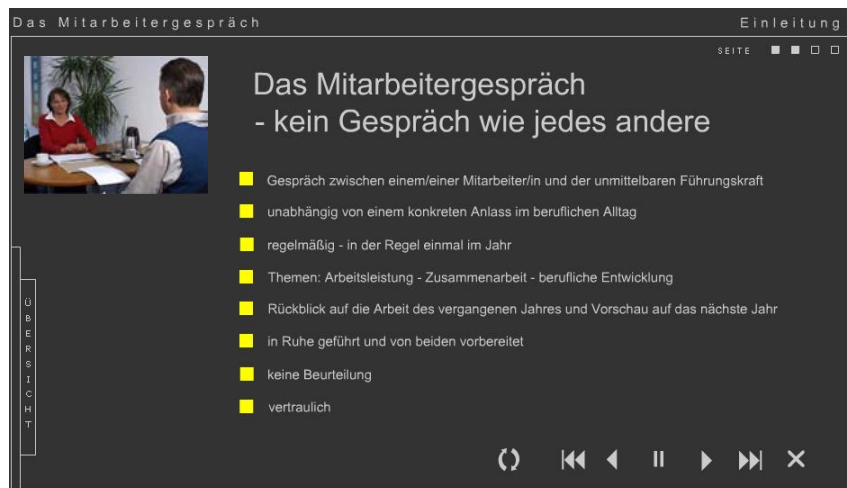


Wie sag ich's meiner Chefin?

Ein Web Based Training (WBT) für Mitarbeiter/innen zur Vorbereitung auf das Mitarbeitergespräch

Führungskräfte können sich schon seit längerem mit einem CBT oder WBT auf Mitarbeitergespräche vorbereiten. Das WBT „Wie sag ich's meiner Chefin?“ vollzieht nun den **Perspektivenwechsel**: Es wendet sich ausdrücklich an Mitarbeiter/innen und nimmt konsequent deren Blick auf – für sie stellen sich nämlich tatsächlich ganz andere Fragen als für Führungskräfte, z. B.:

- Wie bringe ich meine Stärken und meine Schwächen zur Sprache?
- Wie gebe ich meinem Chef Feedback, auch wenn unser Verhältnis nicht ganz entspannt ist oder wir uns noch wenig kennen?
- Was tun, wenn ich eine Rückmeldung überhaupt nicht nachvollziehen kann?
- Wie lassen sich gemeinsam Perspektiven für die Zukunft entwickeln und Ziele vereinbaren?



All diese Aspekte greift das WBT auf. **Filmsequenzen, Übungen** und **Checklisten** unterstützen Mitarbeiter/innen dabei, sich auf ihr eigenes Mitarbeitergespräch vorzubereiten. Die Erfahrung zeigt: Wenn Mitarbeiter/innen gut vorbereitet in das Gespräch gehen, wird es produktiver und zielgerichteter.

Wir stellen Ihnen das WBT über eine **Lernplattform** zur Verfügung, zu erreichen über eine Internetadresse. Wegen seiner einfachen Bedienbarkeit ist das Programm auch für Mitarbeiter/innen geeignet, die wenig oder keine E-Learning-Erfahrung haben. Auf Wunsch unterstützen wir Ihre Mitarbeiter/innen bei Fragen zum MAG über ein Diskussionsforum und passen die bereitgestellten Unterlagen Ihrem unternehmensspezifischen Konzept des Mitarbeitergesprächs an.

Informationen bei:

Dorothea Herrmann
synexa consult, Essen
☎ 0201/43871736
dherrmann@synexa-consult.com

Roland Schewe, Kommunales
Rechenzentrum Niederrhein, Moers
☎ 02841/782133
roland.schewe@krzn.de

Eine Gemeinschaftsproduktion von